

## ตารางแสดงวงเงินงบประมาณที่ได้รับการจัดสรรและราคากลางในงานก่อสร้าง

1. ชื่อโครงการ	โครงการปรับปรุงอาคารศูนย์พัฒนาคุณภาพชีวิตและส่งเสริมอาชีพผู้สูงอายุ
หน่วยงานเจ้าของโครงการ	องค์การบริหารส่วนตำบลแสนตอ
2. วงเงินงบประมาณที่ได้รับการจัดสรร	854,000 บาท
3. ลักษณะงานโดยสังเขป	ปรับปรุงอาคารศูนย์พัฒนาคุณภาพชีวิตและส่งเสริมอาชีพผู้สูงอายุ จำนวน 1 หลัง
4. ราคากลางคำนวณ ณ วันที่	12 กุมภาพันธ์ 2561 เป็นเงิน 854,000 บาท
5. บัญชีประมาณราคากลาง	5.1 ปร.4 5.2 ปร.5 5.3 แบบแปลน
6. รายชื่อคณะกรรมการกำหนดราคากลาง	6.1 นายนิวัฒน์ สำอองค์ 6.2 นางสาวรมิตา ศักดาภิรมงคล 6.3 นายหิรัญ สังข์อินทร์

ส่วนราชการ ฝ่าย/งาน - สำนัก/กอง ปลัด องค์การบริหารส่วนตำบลแสนตอ กรม ส่งเสริมการปกครองส่วนท้องถิ่น

ประเภท งานอาคาร

เจ้าของอาคาร องค์การบริหารส่วนตำบลแสนตอ

สถานที่ก่อสร้าง บริเวณที่ทำการอบต.แสนตอ ต.แสนตอ อ.ท่ามะกา จ.กาญจนบุรี

หน่วยงานออกแบบแปลนและรายงาน สำนัก/กอง ช่าง องค์การบริหารส่วนตำบลแสนตอ กรม ส่งเสริมการปกครองส่วนท้องถิ่น

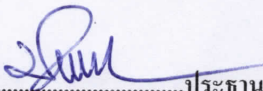
แบบเลขที่ -

ประมาณราคาตามแบบ ปร.4

จำนวน 7 แผ่น


ประมาณราคาเมื่อวันที่

ลำดับที่	รายการ	ค่าวัสดุและค่าแรงงาน รวมเป็นเงิน (บาท)	Factor F	ค่าก่อสร้างทั้งหมด รวมเป็นเงิน(บาท)	หมายเหตุ
1	ประเภทงานอาคาร	653,439.15	1.3074	854,306.34	
2	ประเภทงานไม้พิจารณาปรับราคา				
3	ประเภทงานอื่น ๆ				
4	ประเภทงานสะพานและท่อเหลี่ยม				
	เงื่อนไข				
	เงินล่วงหน้าจ่าย.....0.....%				
	เงินประกันผลงานหัก.....0.....%				
	ดอกเบี้ยเงินกู้.....6.....%				
	ภาษีมูลค่าเพิ่ม.....7.....%				
สรุป	รวมค่าก่อสร้างเป็นเงินทั้งสิ้น			854,306.34	
	คิดเป็นเงินประมาณ			854,000.00	
	ตัวอักษร ( แปลงแทนห้าหมื่นสี่พันบาทถ้วน )				
	ขนาดหรือเนื้อที่อาคาร - ตร.ม.				
	เฉลี่ยราคาประมาณ - บาท/ตร.ม.				

( ลงชื่อ )..........ประธานกรรมการกำหนดราคากลาง

( นายนิวัฒน์ ลำอ่างค์ )

ผู้อำนวยการกองช่าง

( ลงชื่อ )..........กรรมการกำหนดราคากลาง

( นายหิรัญ สังข์อินทร์ )

นายช่างโยธาชำนาญงาน

( ลงชื่อ )..........กรรมการกำหนดราคากลาง

( นางสาวรมิดา สักดาธิรมงคล )

เจ้าพนักงานธุรการชำนาญงาน



แบบ

อาคารศูนย์พัฒนาคุณภาพชีวิต  
และส่งเสริมอาชีพผู้สูงอายุ

สถานที่ก่อสร้าง

บริเวณที่ทำการอบต.แสนตอ

สำรวจ/ออกแบบ/เขียนแบบ

กองช่าง อบต.แสนตอ

ผู้เขียน

---อรุณพร ใจบุญสูง---  
(นายอรุณพร ใจบุญสูง)  
ผู้อำนวยการกองช่าง

ตรวจ

---[Signature]---  
(นายวิวัฒน์ สว่างวงศ์)  
ผู้อำนวยการกองช่าง

เห็นชอบ

---[Signature]---  
(นางนารีรัตน์ รักจรรยาบรรณ)  
ปลัด อบต.แสนตอ

อนุมัติ

---[Signature]---  
(นายพรชัย นาควรรณท์)  
นายก อบต.แสนตอ

แบบแผ่นที่

1

จำนวนแผ่น

4

รายการประกอบแบบ	
รายการผนัง	รายการฝ้าเพดาน
วัสดุ	วัสดุ
ผนังก่ออิฐฉาบปูนเรียบทาสีพลาสติกกึ่งเงาขัดล้างได้	ฝ้าเพดานยิปซัมบอร์ดฉาบเรียบ หนา 9 มม. โครงเคร่าฉีกลาย
รายการพื้น	ติดตั้งแบบผ้าหลวม (รูปแบบกำหนดขณะดำเนินการ)
วัสดุ	รายการไฟฟ้า
W1 ผนังปูนกระเบื้องแกรนิตโต้ ขนาด 60x60 ซม.	วัสดุ
W2 ผนังปูนกระเบื้อง ขนาด 12x12 นิ้ว	โคมไฟดาวไลท์ ขนาด ศก. 4 นิ้ว
W3 พื้นคสล.หนา 0.10 ม.ผิวขัดหยาบ	ตำแหน่งการติดตั้งกำหนดขณะดำเนินการ



แบบ

อาคารศูนย์พัฒนาคุณภาพชีวิต  
และส่งเสริมอาชีพผู้สูงอายุ  
สถานที่ก่อสร้าง

บริเวณที่ทำการ อบต.แสนตอ

สำรวจ/ออกแบบ/เขียนแบบ

กองช่าง อบต.แสนตอ  
ผู้เขียน

---**สุรพงษ์ ใหญ่ไวย**---  
(นายวิชาญ ไร่สวน)  
ผู้ควบคุมช่างโยธา

ตรวจ

เห็นชอบ  
(นายวิชาญ ไร่สวน)  
ผู้อำนวยการกองช่าง

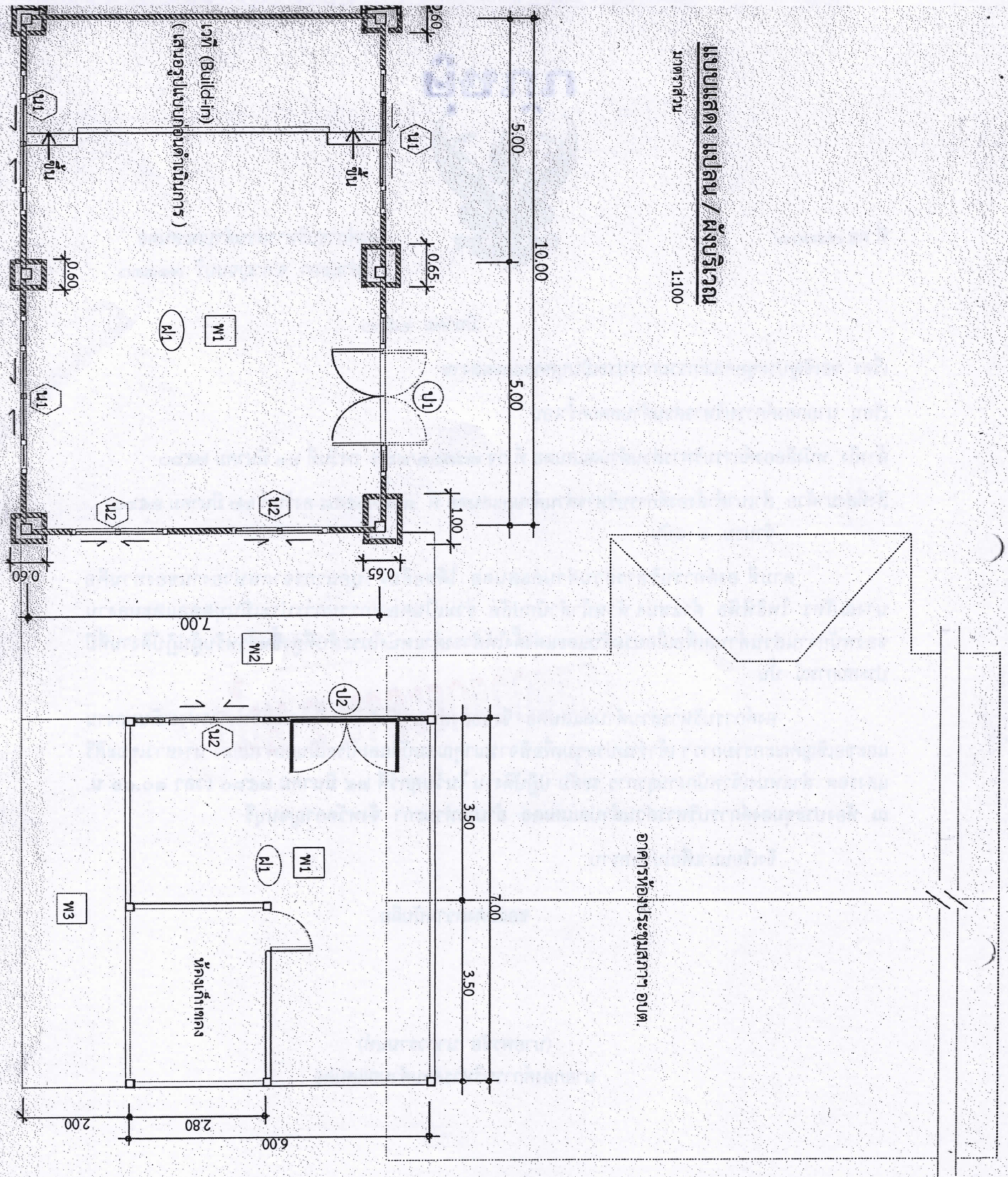
(นางนริศรัตน์ รักธรรษาบรรณ)  
ปลัด อบต.แสนตอ

อนุมัติ

(นายพรชัย นวธรรมนท์)  
นายก อบต.แสนตอ

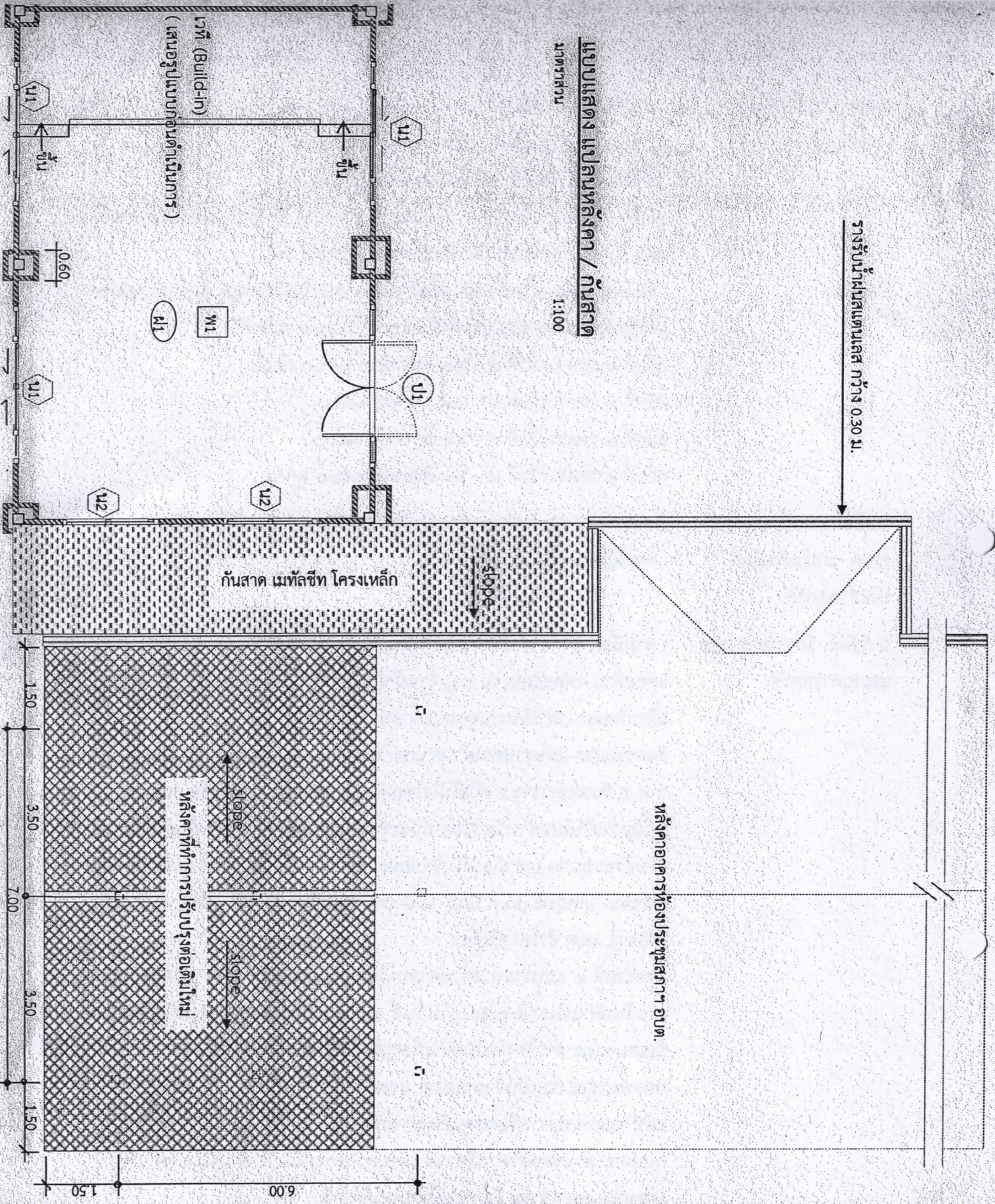
แบบแผ่นที่ 2 จำนวนแผ่น 4

**แบบแสดง แปลน / ผังบริเวณ**  
มาตราส่วน 1:100



วางรับน้ำฝนบนดินถมแล้ว กว้าง 0.30 ม.

**แบบแสดง แปลนหลังคา / กั้นสาด**  
 ขนาดรวม 1:100



แบบ	อาคารศูนย์พัฒนาคุณภาพชีวิต และส่งเสริมอาชีพที่สูงอายุ
สถานที่ก่อสร้าง	
บริเวณที่ทำการ อบต.แสนตอ	
สำรวจ/ออกแบบ/เขียนแบบ	
กองช่าง อบต.แสนตอ	
ผู้เขียน	สุวิมล คุ้มสงวน (นายอรุณทศ คุ้มหลาย) ผู้ช่วยนายช่างโยธา
ตรวจ	
เห็นชอบ	(นายทวิวัฒน์ เต่างอก) ผู้อำนวยการกองช่าง
อนุมัติ	(นางนงรีรัตน์ รักษารายบรรณ) ปลัด อบต.แสนตอ
แบบต้นที่ 3	จำนวนแผ่น 4



แบบ  
อาคารศูนย์พัฒนาคุณภาพชีวิต  
และส่งเสริมอาชีพผู้สูงอายุ

สถานที่ก่อสร้าง

บริเวณที่ทำการอบต.แสนตอ

สำรวจ/ออกแบบ/เขียนแบบ

กองช่าง อบต.แสนตอ

ผู้เขียน

อนันต์ วัฒนศิริชัย  
(นายอรุณพล ห้างพลาชัย)  
ผู้อำนวยการกองช่าง

ตรวจ

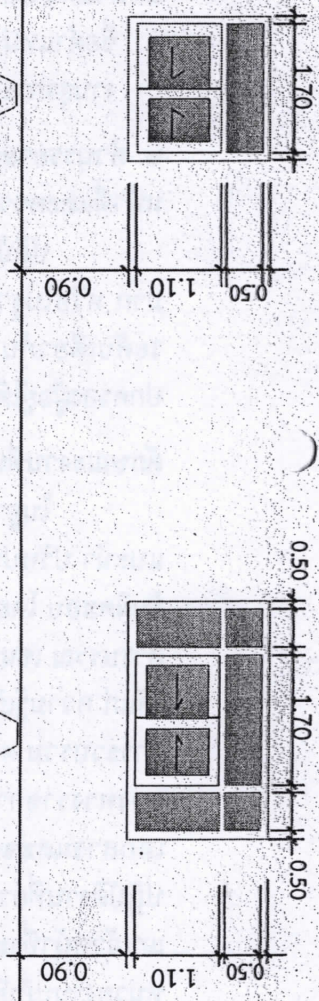
เห็นชอบ  
(นายวิวัฒน์สาธิตวงศ์)  
ผู้อำนวยการกองช่าง

(นางมารีรัตน์ รัตนธรรมากร)  
ปลัด อบต.แสนตอ

อนุมัติ

(นายพรชัย นกวรรณนท์)  
นายก อบต.แสนตอ

แบบแผ่นที่ 4 จำนวนแผ่น 4



น1

หน้าต่างบานเลื่อน

วงกบอลูมิเนียมสีชา

กรอบบานอลูมิเนียมสีชา

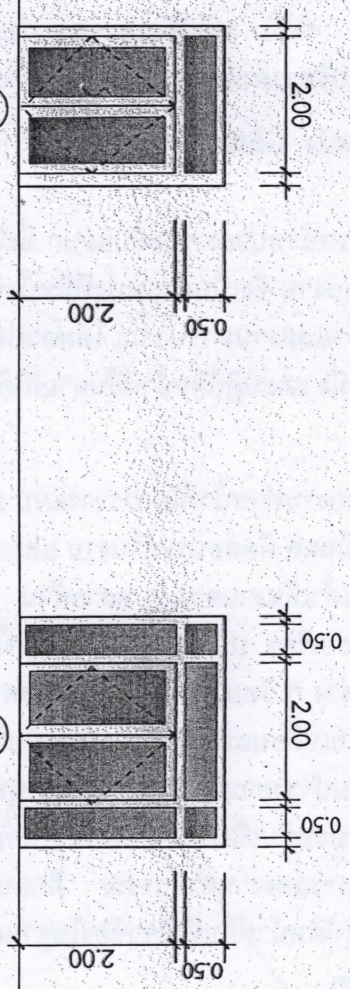
กระจกสีชาดำ

หน้าต่างบานเลื่อน + บานติดตาย

วงกบอลูมิเนียมสีชา

กรอบบานอลูมิเนียมสีชา

กระจกสีชาดำ



น2

ประตูบานสวิงคู่

วงกบอลูมิเนียมสีชา

กรอบบานอลูมิเนียมสีชา

กระจกสีชาดำ หนา 6 มม.

ประตูบานสวิงคู่ + บานติดตาย

วงกบอลูมิเนียมสีชา

กรอบบานอลูมิเนียมสีชา

กระจกสีชาดำ หนา 6 มม.